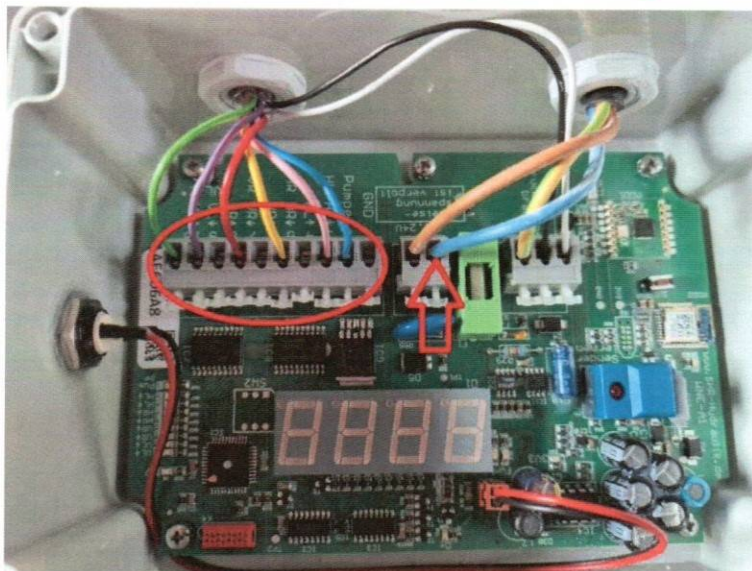


**Platine im Steuergerät überbrücken um die Stützen bei einem Elektronikausfall einfahren zu können**



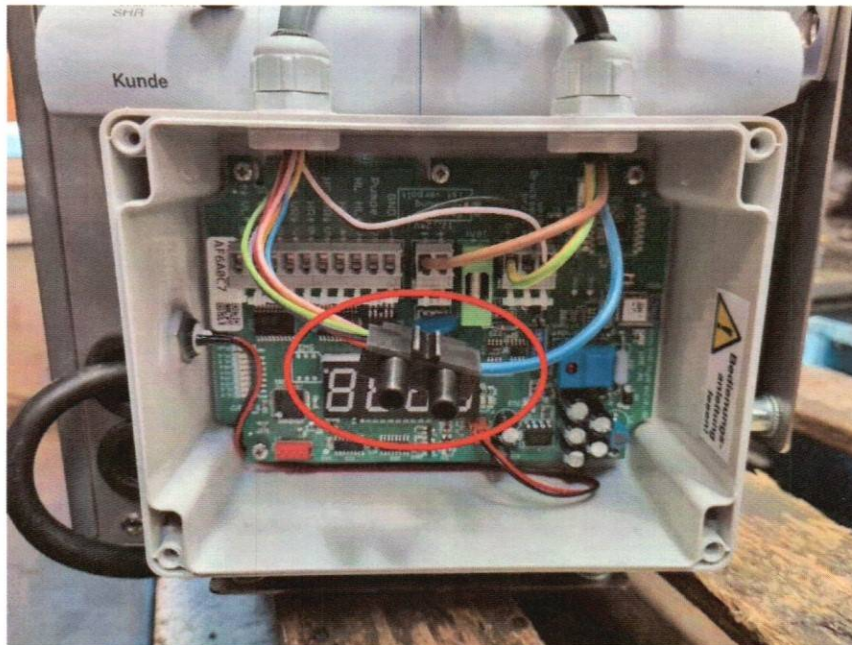
**WICHTIG!!**

**Den Hauptschalter unbedingt auf OFF stellen, damit keine Spannung am Steuergerät anliegt**



Das Steuergerät finden Sie, seitlich an dem silbernen Edelstahlkasten. Der Klarsichtdeckel muss dazu mit einem kurzen Kreuzschlitzschraubendreher entfernt werden.

Jetzt alle Kabel 0,25mm<sup>2</sup> (dünn und bunt) aus der linken Klemmleiste entfernen und das Blaue 1,5mm<sup>2</sup> aus der Klemmleiste (Pfeil) entfernen. Mit einem kleinen Schraubendreher kann man die weißen Plastikhebel drücken, dadurch wird die Klemme geöffnet und das jeweilige Kabel kann entfernt werden.



Nachdem die Kabel aus der Klemmleiste entfernt sind, müssen diese alle miteinander verbunden werden. Mit einer Lüsterklemme / Dosenklemme etc. Dazu das etwas dickere, blaue 1,5mm<sup>2</sup> Kabel verbinden.



**Stellen Sie jetzt sicher, dass sich niemand mehr unter dem Fahrzeug befindet und Unterstellböcke, etc. entfernt wurden.**

Schalten Sie jetzt den Schalter auf ON und warten Sie bis alle Zylinder eingefahren sind. Wenn alle Zylinder in der oberen Endstellung sind den Schalter auf OFF drehen. Jetzt kann nichts mehr passieren und sie können zum Tausch der Platine in die Werkstatt kommen.